

# MEDIA SASTRA

---

- Sastra Jawa sejak awal perkembangannya menggunakan berbagai media sebagai sarana penyebarluasannya
- Bahan utama yang dimanfaatkan adalah
  1. daun lontar
  2. kertas

# Bagaimana tradisi menulis lontar saat ini?

---

- Sesuai dengan perkembangan jaman, bahan dan alat untuk menulis sastra juga berubah
- Sastra modern menggunakan majalah dan koran
- Pujangga lama menulis di atas *dluwang*

# BAHAN DAN ALAT

---

- Bahan adalah sesuatu yang dipakai sebagai alas untuk menulis teks
- Alat tulis adalah sesuatu yang digunakan untuk menulis teks pada alas atau bahan naskahnya
- Kajian sastra Jawa sudah lebih dari 1,5 abad
- Kajian bahan dan alat sebagai sarana untuk mengetahui usia naskah

# BAHAN NASKAH

---

- Bahan naskah Jawa pada dasarnya dapat dipilah menjadi 2 jenis yaitu:
  - daun (lontar dan nipah)
  - kertas (*dluwang* dan kertas Eropa)
- Apa itu karas? Disebutkan dalam Kalangwan (papan kayu atau keping-kepingan batu)

# LONTAR

---

- Lontar adalah salah satu alas naskah Jawa yang bahan dasarnya dari daun.
- Lontar sudah digunakan pada awal abad ke-10
- Sampai abad 20 masih digunakan di Jawa Timur dan Madura
- Bali dan Lombok (sampai sekarang)

# BAHAN NASKAH

## 1. LONTAR

Bahan Dasar: *Borassus*  
*Flabellifer*



# Nama Bagian-Bagian Lontar

---

- *Pepesan (daun lontar)*
- *Lempir (satu helai daun)*
- *Embat-embatan (pelepah berlidi)*
- *Cakepan (Pandawa Lima)*

*Daun Lontar : Arjuna*

*Teks : Yudhistira*

*Tali dan uang : Bima*

*Penangkep : Nakula-Sadewa*

*(bilah kayu pelindung lontar)*

# PROSES KEDUA

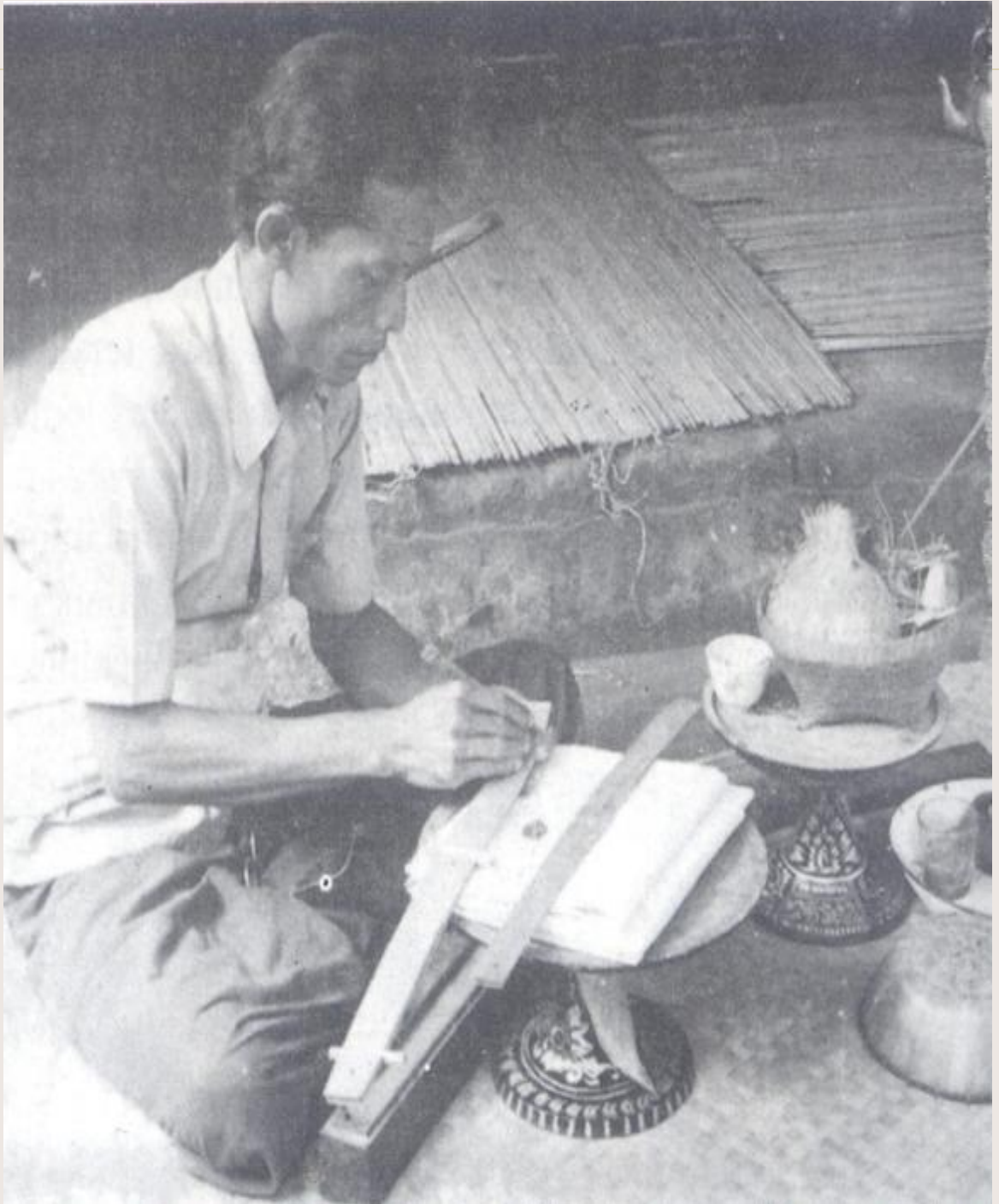




# PROSES KETIGA



# PROSES KEEMPAT



# PROSES KELIMA



# CONTOH NASKAH LONTAR



## 2. NIPAH

*(Nipa Truticans)*

---

- Hampir sama dengan lontar
- Berbeda dalam cara penulisan
- Bahan dari nipah menggunakan alat tulis *kalam* (*lidi ijuk pohon aren*)
- Hingga kini belum ditemukan daerah yang dapat menunjukkan cara pembuatan bahan naskah dari daun nipah.

### 3. DLUWANG (dlancang)/ daluang/ jeluwang/ ulam tagi/ dhalubang/ kertas saeh

• Pengertian:

- a. klikaning wit dianggo sandhanganing para tapa
- b. barang tipis kang kalumrah ditulis, digawe buku, lsp.

# BAHAN DLUWANG

- Kulit pohon sepukau (Saeh)  
(*Broussonetia Papyrifera Vent*)



# PROSES PEMBUATAN

---

- Dahan pohon Saeh ditebang sesuai dengan ukuran kertas yang dipesan (dikehendaki)
- Cara menebang yang paling baik adalah dari pangkal pohon atau batangnya.



# PROSES KEDUA



# PROSES KETIGA



# PROSES KEEMPAT



- 
- Gosok dengan marmer (kuwuk)
  - Dipotong sesuai ukuran